

Das SecureMail Messenger Web-Portal

Für die gesicherte E-Mail-Kommunikation per KickmailPDF-Verfahren zwischen Maximum Personalmanagement GmbH und Ihnen als externer Kommunikationspartner, müssen Sie sich in unserem Verschlüsselungssystem SecureMail Messenger Web-Portal registrieren. Bei dieser Methode wird eine zu verschlüsselnde E-Mail inklusive aller Anlagen in ein PDF-Dokument konvertiert und mit einem Passwort gesichert.

Im Folgenden beschreiben wir Ihnen, wie Sie sich erstmalig registrieren und wie das Portal funktioniert.

Das Web-Portal ist erreichbar unter der Adresse: <https://securemail.maximumpersonal.de>

1. Erst-Registrierung

Mit dem Versand der ersten verschlüsselten E-Mail, erhalten Sie eine E-Mail vom SecureMail Messenger mit der Aufforderung, sich zu registrieren. Diese E-Mail sieht wie folgt aus:

Willkommen beim "Z1 SecureMail Messenger".

Für Sie liegt eine neue vertrauliche Nachricht bereit.

Von: <Absender der Maximum Personalmanagement GmbH>

Betreff: Test - Erste Mail

Datum: 15.02.2019 15:19

Die Nachricht wird Ihnen sicher zugestellt, sobald Sie Ihr "Z1 SecureMail Messenger" Benutzerkonto aktiviert haben. Für die erfolgreiche Aktivierung benötigen Sie die Aktivierungs-PIN, die Sie vom Absender über einen sicheren Kanal (z.B. telefonisch oder per SMS) erhalten. Nutzen Sie anschließend den folgenden Aktivierungs-Link:

<https://securemail.maximumpersonal.de/activation.xhtml?token=beispielink>

Bitte wenden Sie sich bei Fragen per E-Mail an: securemail@maximumpersonal.de

Gleichzeitig erhält der Absender von Maximum eine weitere E-Mail mit einer Aktivierungs-PIN. Diese PIN brauchen Sie einmalig zur Registrierung. Wie lassen Sie Ihnen auf einem alternativen Kommunikationsweg – also telefonisch, per Fax oder SMS – zukommen.

Nutzen Sie den Link aus der E-Mail, um zum Portal zu gelangen und geben Sie den PIN ein. Anschließend werden Sie nach einem Passwort gefragt, das Sie selbst unter Berücksichtigung der folgenden Bedingungen frei wählen können:

- Mindestens 8 Zeichen
- Davon mindestens je 1 Groß-/Kleinbuchstabe
- Mindestens 1 Zahl
- Mindestens 1 Sonderzeichen

Mit diesem Passwort können Sie zukünftig empfangene E-Mails entschlüsseln und sich im Portal einloggen. Bewahren Sie das Passwort gut auf.

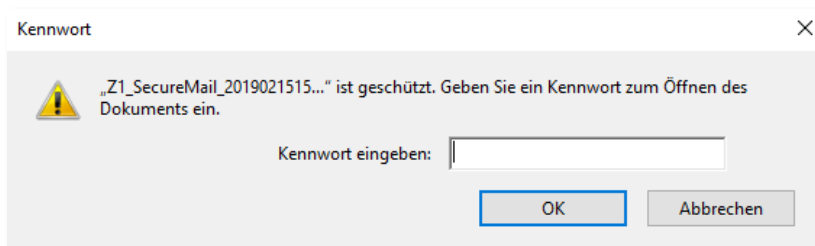
Sie müssen es mit erneuter Eingabe bestätigen und gelangen mit Klick auf „Weiter“ zur Sicherheitsfrage, mit der Sie zukünftig vergessene Passwörter zurücksetzen können. Klicken Sie auf „Abschließen“ – Ihr Konto ist erfolgreich eingerichtet.

2. Verschlüsselte E-Mails empfangen

E-Mails, die wir Ihnen auf diesem Wege zukommen lassen, werden als verschlüsseltes PDF in Ihrem E-Mail-Postfach zugestellt. Dies sieht beispielsweise so aus:



Die Entschlüsselung der verschlüsselten PDF-Dokumente erfolgt über das bei der Registrierung von Ihnen vergebene Passwort. Beim Öffnen des anhängenden PDF-Dokuments wird das Passwort abgefragt.



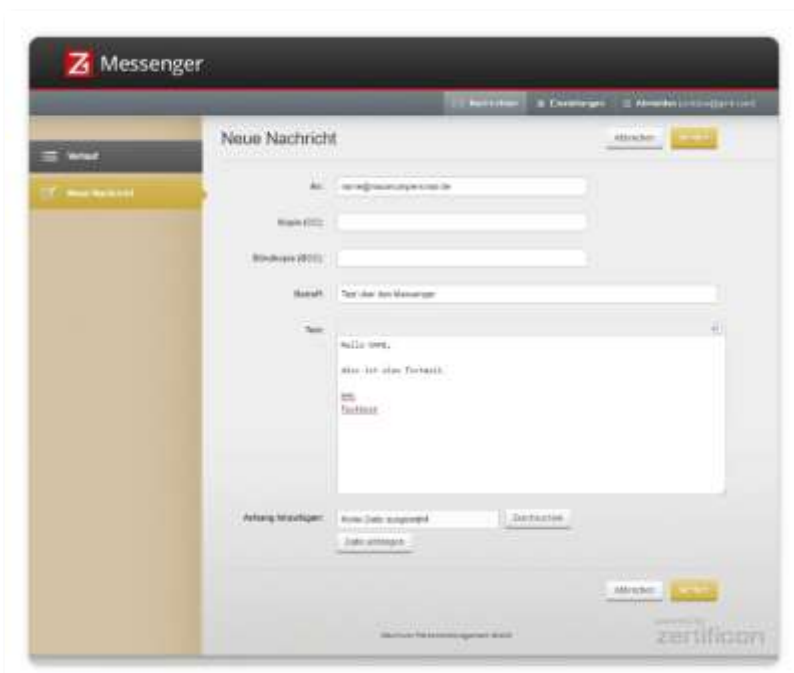
3. Funktionen des Portals

Zur Anmeldung tragen Sie die E-Mail-Adresse und das Passwort in die dafür vorgesehenen Felder ein und betätigen den Button „Anmelden“.

Nach dem Login befinden Sie sich in Ihrem persönlichen SecureMail-Konto und haben dort einen Einblick in Ihren „Verlauf“. Hier ist eine Übersicht der E-Mails zu finden, die mit dem KickmailPDF-Verfahren an Sie versendet wurden. Die E-Mails selbst sind dort allerdings nicht einsehbar, sie werden direkt an Ihr Postfach geschickt. Der Verlauf protokolliert sozusagen die E-Mail-Eingänge.

3.1. Verschlüsselt auf verschlüsselte E-Mails antworten

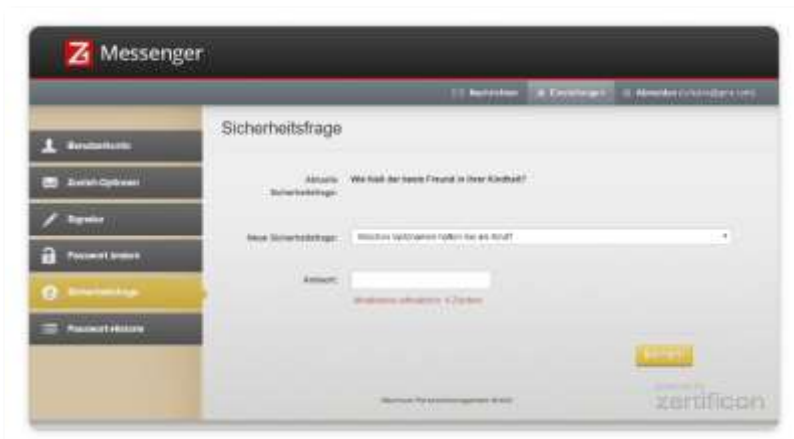
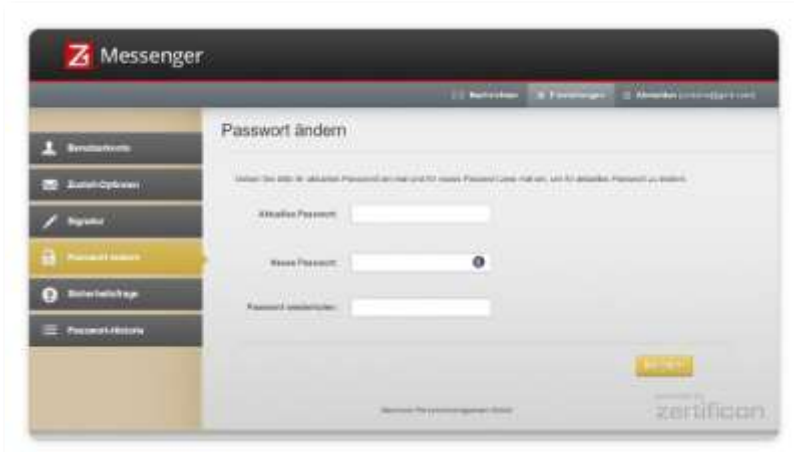
Möchten Sie eine sichere E-Mail an Maximum Personalmanagement GmbH versenden, so können Sie diese im Portal unter „Neue Nachricht“ verfassen. Als Empfänger sind ausschließlich E-Mail-Adressen von Maximum Personalmanagement GmbH möglich. E-Mails an andere Adressen wie zum Beispiel info@testfirma.com werden vom System nicht akzeptiert. Anhänge können Sie über die Auswahl „Anhang hinzufügen“ hochladen.



Die E-Mail wird über das Web-Portal an den Empfänger von Maximum Personalmanagement GmbH übertragen. Gleichzeitig versendet das System eine verschlüsselte E-Mail mit gleichem Inhalt an Sie.

3.2. Einstellungen

Unter „Einstellungen“ stehen Ihnen typische Funktionen zur Accountverwaltung wie Ändern des Passworts oder der Sicherheitsfrage zur Verfügung.



3.3. Passworthistorie

In der Passworthistorie sind alle Passwörter (außer das aktuelle) aufgelistet inklusive der Angabe des Zeitraums, in dem das Passwort gültig war. Sollte eine E-Mail/PDF-Datei entschlüsselt werden müssen, die Ihnen gesendet wurde, als ein anderes Passwort gültig war, so kann hier unter Abgleich des Versandzeitpunkts mit den Gültigkeitszeiträumen das entsprechende Passwort ermittelt werden. Dieser Fall tritt zum Beispiel dann ein, wenn das Passwort vergessen wurde und ein neues gesetzt wurde.